



# มาตรการประหยัดพลังงาน

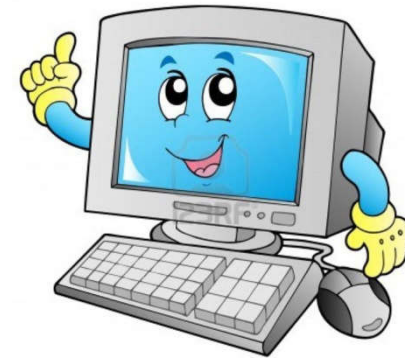
**ปิด** สวิตช์เครื่องใช้ไฟฟ้าหลังใช้งาน



**ปรับ** แอร์ไว้ที่ ๒๕ องศาเซลเซียส  
เพื่อประหยัดพลังงาน



**ปิด** คอมพิวเตอร์ช่วงพักเที่ยงและหลังใช้งาน



**ปลด** ปลั๊กเครื่องใช้ไฟฟ้าทุกชนิด  
หลังใช้งาน

